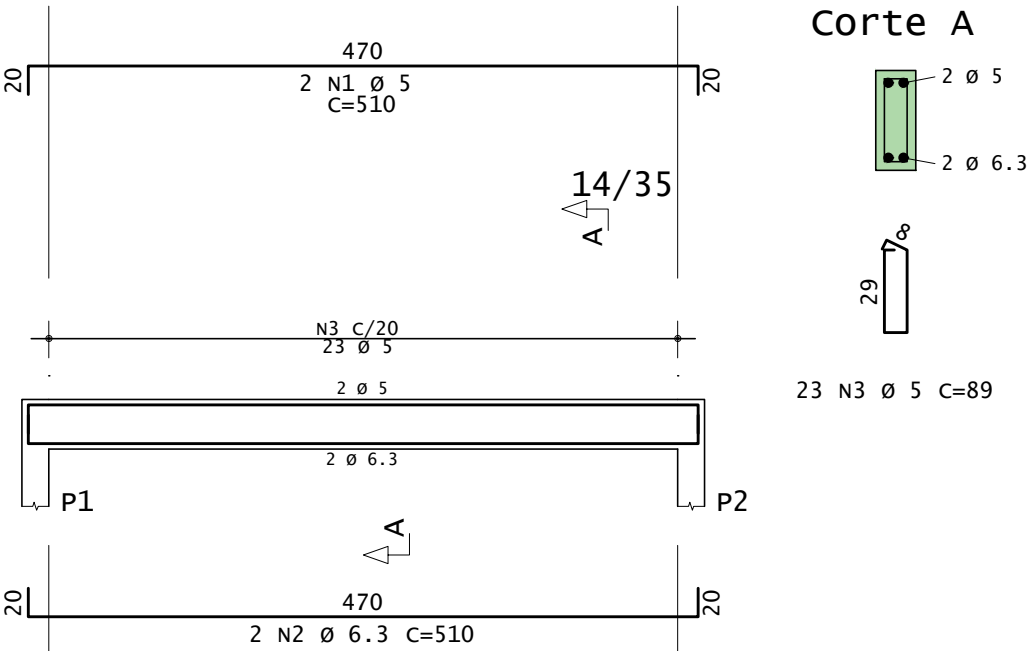
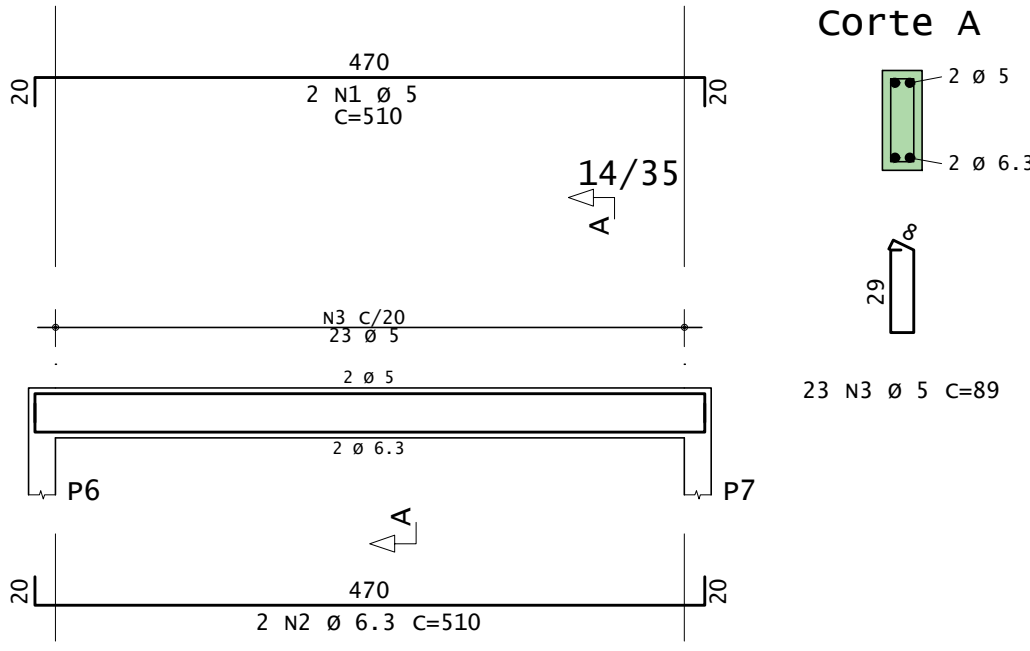


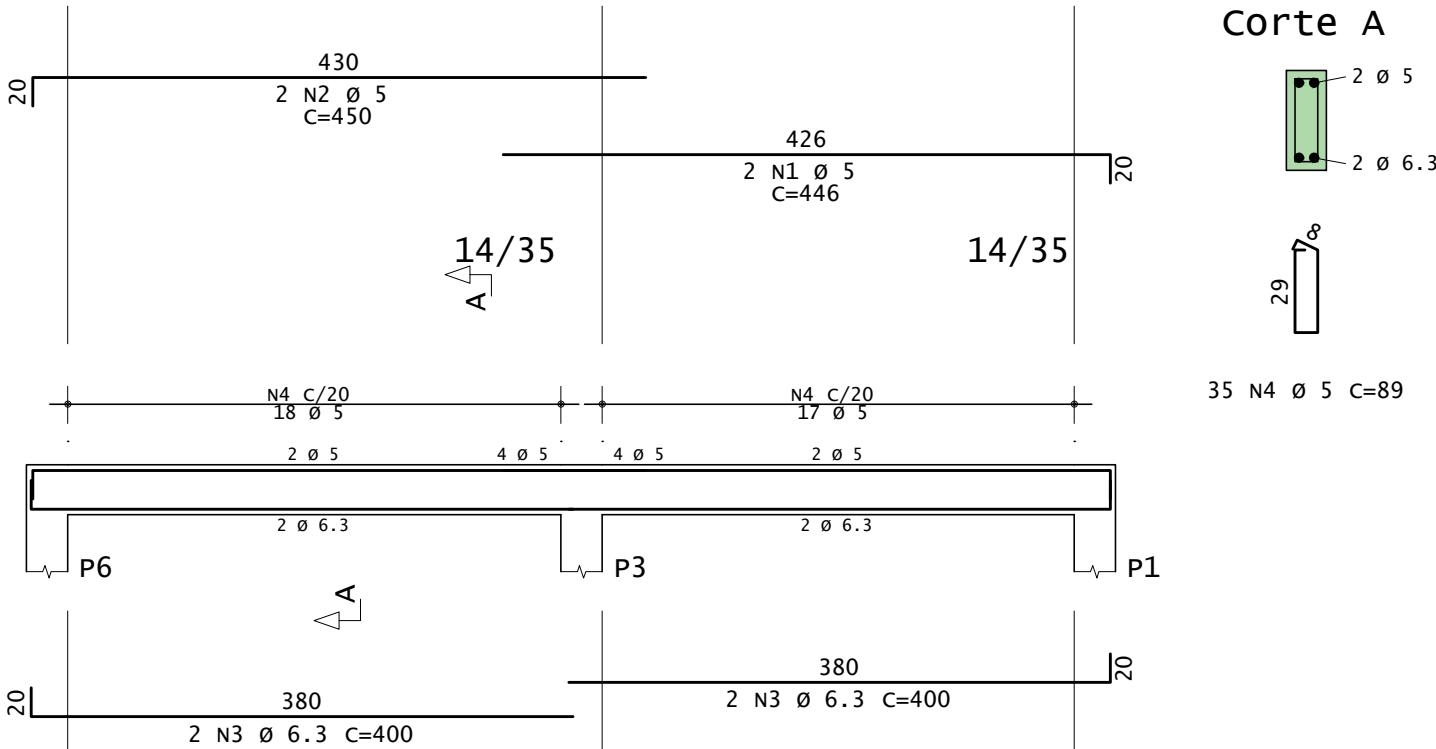
v201



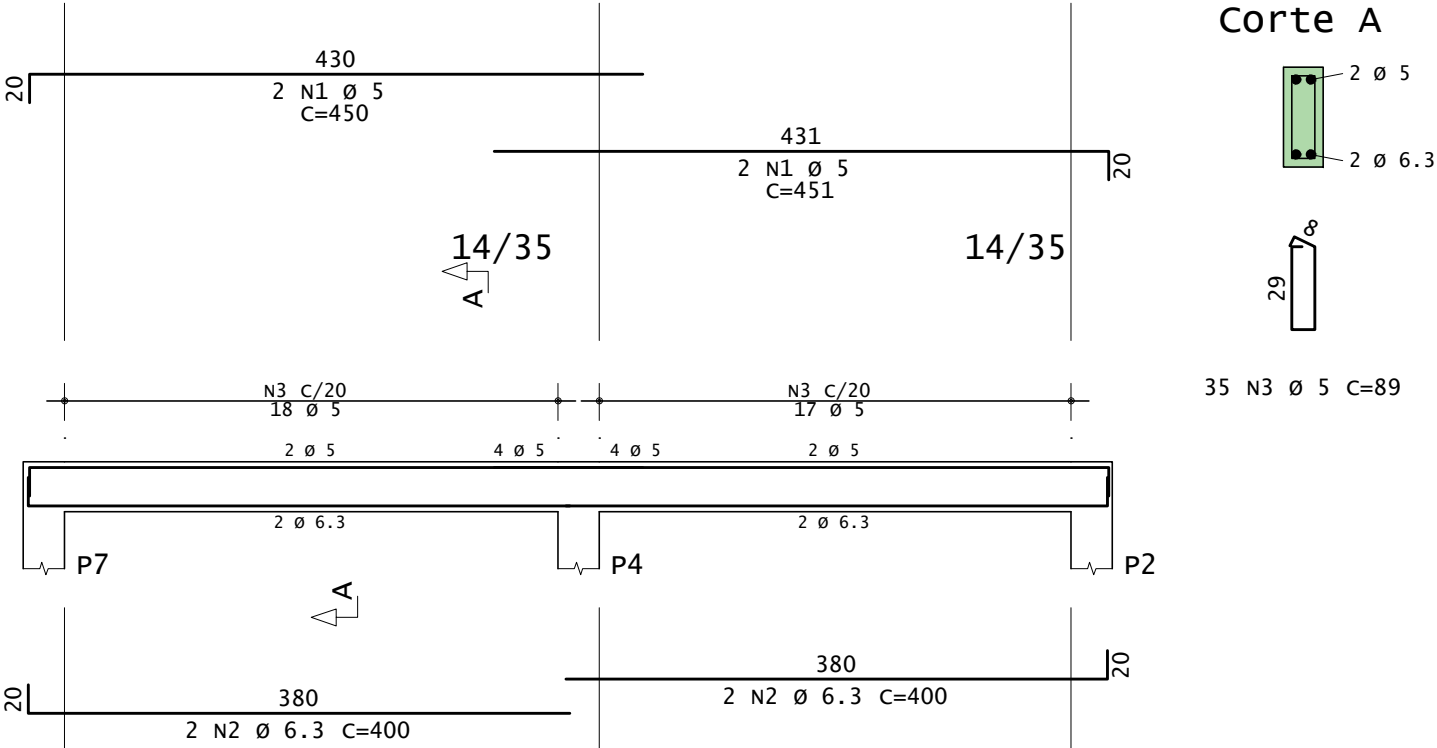
v202



v203



v204



AÇO	POS	BIT	QUANT	COMPRIMENTO	UNIT	TOTAL
		mm		cm	cm	
V201	60A	1	5	2	510	1020
	50A	2	6.3	2	510	1020
	60A	3	5	23	89	2047
V202	60A	1	5	2	510	1020
	50A	2	6.3	2	510	1020
	60A	3	5	23	89	2047
V203	60A	1	5	2	446	892
	60A	2	5	2	450	900
	50A	3	6.3	4	400	1600
	60A	4	5	35	89	3115
V204	60A	1	5	4	450	1800
	50A	2	6.3	4	400	1600
	60A	3	5	35	89	3115

RESUMO DE AÇO			
AÇO	BIT	COMPR	PESO
	mm	m	kgf
60A	5	160	25
50A	6.3	52	13
Peso Total	60A =		25 kgf
Peso Total	50A =		13 kgf

NOTAS:

1-MEDIDAS EM CENTIMETRO.

2-CONCRETO ARMADO, fck ≥ 25MPa.

3-COBRIMENTO DAS ARMADURAS c=3,0cm.

4-CONFERIR MEDIDAS NO LOCAL E COM A ARQUITETURA.

HISTÓRICO		
ALTERAÇÃO	REVISÃO	DATA
1.		
2.		
3.		
4.		
5.		

ARQUITETO(A):	ENGENHEIRO(A) RESPONSÁVEL:	PROPRIETÁRIO:
ARQUITETO (A) CAU XXXXXXX-X	LUIZ FELIPE SEIXAS CURY DA COSTA CREA 354987 - CE	

GOVERNO DO ESTADO DO PIAUÍ

SEDUC - SECRETARIA DE ESTADO DA EDUCAÇÃO

PROJETO ESTRUTURAL PADRÃO

DEPARTAMENTO: UNIDADE DE GESTÃO DA REDE FÍSICA	DESENHO: <b>EST</b>
TÍTULO DO PROJETO: PROJETO ESTRUTURAL - PADRÃO	PRANCHA: <b>06/07</b>
ENDEREÇO DO SERVIÇO: PIAUÍ	ESCALA: COMO INDICADO
TÍTULO DO DESENHO: CAIXA D'ÁGUA - ARMAÇÃO DAS VIGAS V201 A V204	REVISÃO: EMISSÃO INICIAL
MUNICÍPIO: -	ZONA: -
DESENHO: FELIPE SEIXAS	FASE: PROJETO EXECUTIVO
DATA: 2024	

COR PENAL  
red 07 0,1  
yellow 07 0,2  
green 07 0,3  
cyan 07 0,4  
blue 07 0,5  
magenta 07 0,6  
white 07 0,7  
08 07 0,1  
40 40 0,1  
94 94 0,1  
240 240 0,1  
253 253 0,1